

AUTONOME PROVINZ BOZEN - SÜDTIROL

Generaldirektion
Organisationsamt



PROVINCIA AUTONOMA DI BOLZANO - ALTO ADIGE

Direzione generale
Ufficio Organizzazione



2022

Referendum provinciale

REFERENDUM CONFIRMATIVO PROVINCIALE

Landesvolksabstimmung

BESTÄTIGENDE LANDESVOLKSABSTIMMUNG

Referendum provincial

REFERENDUM CONFIRMATIV PROVINCIAL

Formazione dei Presidenti di seggio Schulung der Wahlsektionspräsidenten

17.- 18.-19.05.2022



GeCo ist ein System zur ...

... Erhebung von Daten zur Wahlbeteiligung
... Erhebung von Stimmzählungsdaten

- Die Wahlsektionspräsidenten übermitteln die Ergebnisse zu Wahlbeteiligung und Stimmzählung mittels **Handy**
- Die **Daten** werden automatisch in einer Datenbank gespeichert und überprüft



2022



GeCo è un sistema per ...

... la raccolta dei dati sull'affluenza alle urne
... la raccolta dei dati di scrutinio

- I presidenti di seggio inviano i dati sull'affluenza e di scrutinio mediante **cellulare**
- I **dati** vengono registrati e controllati automaticamente in una banca dati

<https://elections-pab.service.siag.it>

Gehen Sie auf folgende Internet-Seite

Acceda alla seguente pagina in internet:

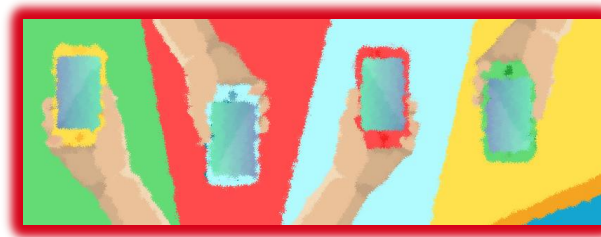
<https://elections-pab.service.siag.it>



Zugangsdaten Dati per accedere

Die *Identifizierungsnummer* und die *PIN* werden per **SMS** und **MAIL** übermittelt. Der *Token* wird hingegen bei jeder Authentifizierung neu geschickt.

Il *codice identificativo* e il *PIN* verranno inviati via **SMS** e via mail. Il *Token* viene invece inviato via **SMS** ad ogni nuova autenticazione.



Anleitungen zum Einstieg - Istruzioni per l'accesso

Nachdem Sie den Link eingegeben haben erscheint folgende Seite. Wählen Sie die gewünschte Sprache aus



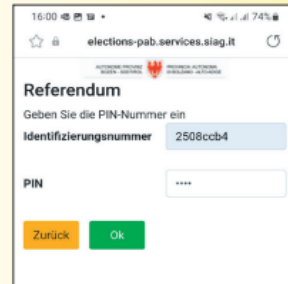
elections-pab.services.siaig.it

Referendum

Wählen Sie die Sprache - Scegli la lingua

Deutsch Italiano

Geben Sie die Identifizierungsnummer und den vierstelligen PIN-Code, der Ihnen zugeteilt wurde ein, und bestätigen Sie mit **Ok**



elections-pab.services.siaig.it

Referendum

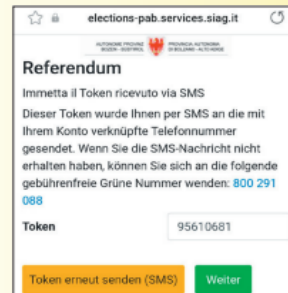
Geben Sie die PIN-Nummer ein

Identifizierungsnummer 2508ccb4

PIN ****

Zurück Ok

Geben Sie den mittels SMS erhaltenen "Token" ein und klicken Sie auf **Weiter**



elections-pab.services.siaig.it

Referendum

Immetta il Token ricevuto via SMS

Dieser Token wurde Ihnen per SMS an die mit Ihrem Konto verknüpfte Telefonnummer gesendet. Wenn Sie die SMS-Nachricht nicht erhalten haben, können Sie sich an die folgende gebührenfreie Grüne Nummer wenden: 800 291 088

Token 95610681

Token erneut senden (SMS) Weiter

Dopo avere inserito il link appare la seguente schermata. Scegli ora la lingua da Lei preferita per continuare



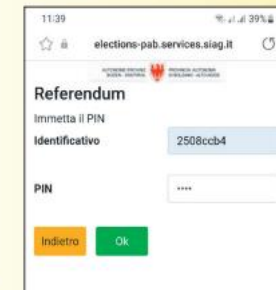
elections-pab.services.siaig.it

Referendum

Wählen Sie die Sprache - Scegli la lingua

Deutsch Italiano

Inserisca l'identificativo ed il codice PIN a quattro cifre assegnate e confermi con **Ok**



elections-pab.services.siaig.it

Referendum

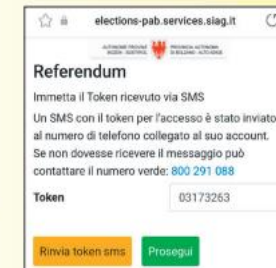
Immetta il PIN

Identificativo 2508ccb4

PIN ****

Indietro Ok

Immetta il "Token" ricevuto via SMS e clicchi su **Prosegui**



elections-pab.services.siaig.it

Referendum

Immetta il Token ricevuto via SMS

Un SMS con il token per l'accesso è stato inviato al numero di telefono collegato al suo account. Se non dovesse ricevere il messaggio pub contattare il numero verde: 800 291 088

Token 03173263

Rinvia token sms Prosegui



Anleitungen “Wahlbeteiligung” - Istruzioni “Affluenza alle urne”

ore 11 – 17 – 21 Uhr

Nun sind Sie mit dem System verbunden und können um 11:00 Uhr die Daten zur Wahlbeteiligung eingeben und diese durch **Ok** bestätigen

elections-pab.services.sia.g.it

Wahlbeteiligung 11.00 h

Geben Sie die Daten ein

Referendum Direkte Demokratie

Wählende Männer	100
Wählende Frauen	200
Gesamtzahl Wählende	300

Zurück Ok

È ora collegato al sistema e può inserire i dati relativi all'affluenza delle ore 11:00 e confermarli con **Ok**

elections-pab.services.sia.g.it

Affluenza ore 11:00

Inserisca i dati

Referendum Democrazia Diretta

Votanti maschi	100
Votanti femmine	200
Totale votanti	300

Indietro Ok

Eine **Korrektur** der Daten ist möglich: über die Option **Zurück** gelangen Sie erneut zur vorhergehenden Seite. Sie können die Daten ausbessern und dann mit **Ok** bestätigen

elections-pab.services.sia.g.it

EPPAN A.D.WEINSTRASSE - 2

Wahlbeteiligung 11.00 h

Wollen Sie alle Eingaben bestätigen?
Scrollen Sie nach unten um mit **Ok** zu bestätigen bzw. um Zurück zu gehen und die Daten zu korrigieren

Referendum Direkte Demokratie

Wählende Männer	100
Wählende Frauen	200
Gesamtzahl Wählende	300

Zurück Ok

È possibile correggere i dati già inseriti. Selezionando **Indietro** può tornare alla schermata precedente, correggere i dati e confermarli con **Ok**

elections-pab.services.sia.g.it

APPIANO S.S.D.VINO - 2

Affluenza ore 11:00

Conferma tutti i dati immessi?
Vada a fine pagina e confermi con **Ok** o torni Indietro e corregga i dati

Referendum Democrazia Diretta

Votanti maschi	100
Votanti femmine	200
Totale votanti	300

Indietro Ok



Anleitungen "Stimmzählungsdaten" - Istruzioni "Dati di scrutinio"

Nur wenn alle Daten zur Wahlbeteiligung eingegeben worden sind, können Sie die Stimmzählungsdaten eingeben

elections-pab.services.siaq.it

Referendum Direkte Demokratie

Geben Sie die Stimmzählungsdaten der Volksabstimmung ein

Wählende Männer	300
Wählende Frauen	400
Gesamtzahl Wählende	700
Gültige Stimmzettel	680
Weißer Stimmzettel	10
Nichtige Stimmzettel	10

Ja-Stimmen

Nein-Stimmen

Zurück Ok

Solo dopo aver inserito tutti i dati relativi alla affluenza alle urne, è possibile inserire i dati relativi allo scrutinio

Referendum Democrazia Diretta

Inserisca i dati di scrutinio relativi al referendum

Votanti maschi	300
Votanti femmine	400
Totale votanti	700
Schede valide	680
Schede bianche	10
Schede nulle	10

Voti si

Voti no

Indietro Ok

Bei Fehlermeldung korrigieren Sie die Daten und bestätigen Sie diese mit **Ok**

elections-pab.services.siaq.it

EPPAN A.D. WEINSTRASSE - 2 Auszählung

Referendum Direkte Demokratie

Wollen Sie die Eingaben bestätigen?
Scrollen Sie nach unten um mit **Ok** zu bestätigen bzw. um Zurück zu gehen und die Daten zu korrigieren

Wählende Männer	300
Wählende Frauen	400
Gesamtzahl Wählende	700
Gültige Stimmzettel	680
Weißer Stimmzettel	10
Nichtige Stimmzettel	10

Ja-Stimmen

Nein-Stimmen

Zurück Ok

Se il sistema rileva degli errori, lo segnala con un messaggio. In tal caso corregga i dati e confermi con **Ok**

elections-pab.services.siaq.it

APPIANO S.S.D.VINO - 2 Scrutinio

Referendum Democrazia Diretta

Conferma i dati immessi?
Vada a fine pagina e confermi con **Ok** o torni Indietro e corregga i dati

Votanti maschi	300
Votanti femmine	400
Totale votanti	700
Schede valide	680
Schede bianche	10
Schede nulle	10

Voti si

Voti no

Indietro Ok

Was tun wenn...

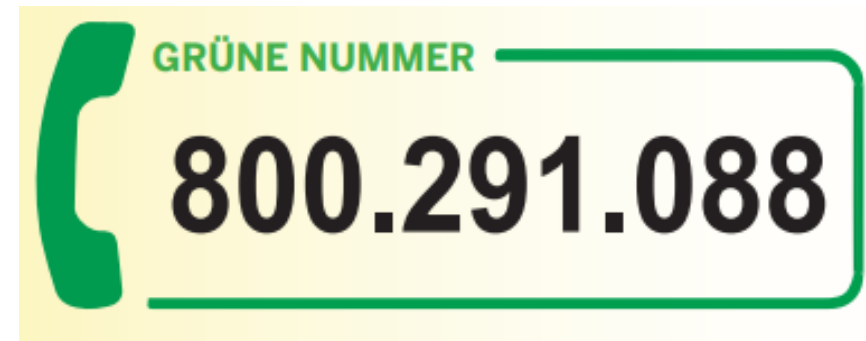
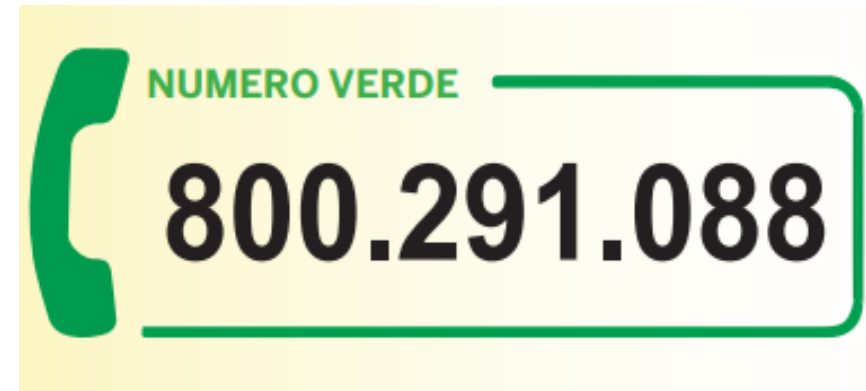
Cosa fare se ...

die Netzabdeckung nicht ausreicht?
la copertura di rete non é sufficiente?

Sie das Handy verloren haben?
ha perso il cellulare?

das Handy nicht korrekt funktioniert?
il cellulare non funziona correttamente?

Sie die Zugangsdaten nicht mehr finden?
non trova i codici di accesso?



AUTONOME PROVINZ BOZEN - SÜDTIROL

Generaldirektion
Organisationsamt



PROVINCIA AUTONOMA DI BOLZANO - ALTO ADIGE

Direzione generale
Ufficio Organizzazione

Danke für Ihre Aufmerksamkeit!
Grazie per la Vostra attenzione!

organisation@provinz.bz.it

organizzazione@provincia.bz.it

